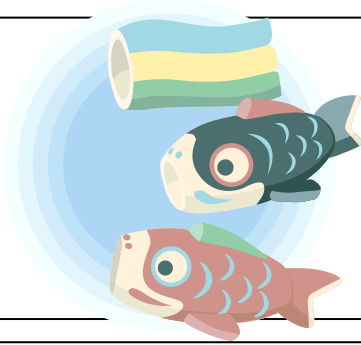


産地 直送便



発行（農）山形おきたま
産直センター
山形県南陽市漆山 1068
TEL 0238 (47) 7338
<http://www.okitama.net>
2014. 5. 1 発行
責任者 星 隆之

～稲のプール育苗～

新.田んぼの生き物調査隊長 島崎真人

青年部の島崎です。今回はプール育苗について書きたいと思います。

米作りは苗半作と言われるほど、苗の良し悪しがお米の品質に大きく関係します。

またムレ苗や粉枯れ細菌病などの病気にも強くなるため、農薬を使わないで苗を育てることができるとても画期的な技術です。有機栽培、特別栽培がメインの私たちはこの育苗方法を広く導入しています。右画像がプール育苗の様子です。

土手を作りビニールを敷いてポンプで水を溜めて、その中で苗をすくすくと育てます。

ほぼ田んぼをミニチュア化したような育苗方法ですので苗にとって最適な環境だと思います。

まだ5月とはいえ日中はジリジリと刺さるような日差しの山形県。山々からの冷たい雪解け水に浸かっている稲が羨ましくもあります。しかしそんな苗を横目に、今日も私は田んぼの耕耘に向かいます。



さくらんぼ

交流委員会副委員長 倉田健三

山形県置賜地方は今(4月下旬)が桜が満開の季節です。

少し遅れてサクランボの花も咲き始めています。サクランボの収穫が終わってからも、私たち生産者は肥料や冠水、剪定などで充実した「花芽」をつけてくれるように一本一本と向き合ってきました。

今は花と花とを結ぶ「ミツバチ」達が羽音を鳴らしながら、広い園地を勤勉に飛び回っています。よし！この花の咲き方は今年も大粒の真っ赤なサクランボが出来るはずです！！



たまはあちゃんのお台所

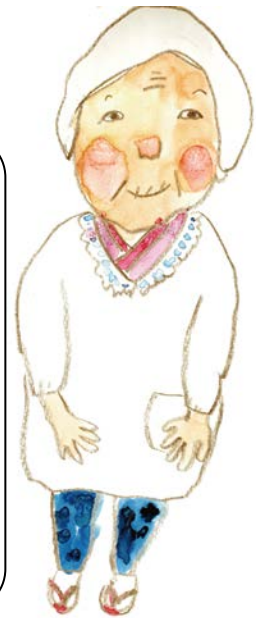
月に1回、その季節で一番美味しい野菜が届くお楽しみボックスです。
お米 2kgと4人前位の野菜がレシピ付きで届きます。
懐かしいけど、新しい、ふるさとのごはんをお召し上がり下さい。

- お届け 毎月第4土曜日発送
- 価格 ¥3200(税/送料込)
- 締切 毎月15日

(※16日以降に頂いたご注文は翌月の第4土曜日発送となります)

※下の写真は今までにお届けした内容の例です。いも煮、お味噌汁、煮物…

とれたて野菜や山形ならではの食材など、ふるさとごはんをお楽しんでください。



～さくらんぼ注文受付開始～



お待たせしました！山形特産さくらんぼの注文受付を開始致します。
詳しくは注文書をご覧ください。

お米の保管、管理にご注意を。鷹の爪をご利用下さい。

産直米変更連絡用紙 山形おきたま産直センター行き→FAX 0238-47-7318

お休みや重量変更などのご連絡は、お届け日の10日前まで受付。
急な変更等是对応出来ない場合がございます。早めのご連絡をよろしくお願い致します。

お客様コードNO _____ FAX 送信日 _____ 月 _____ 日

氏名 _____ 様 _____ 氏 _____

- お休み連絡

月	日お届け分のみお休み
月～	月までお休み
 - 変更連絡

月	日お届け分の変更
---	----------
- ～変更内容～