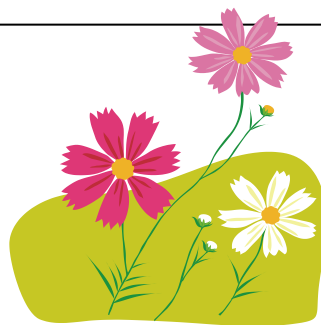


産地直送便



発行（農）山形おきたま
産直センター
山形県南陽市漆山 1068
TEL 0238 (47) 7338
<http://www.okitama.net/>
2012.11.1 発行
責任者 星 隆之

■□■□■お歳暮に「お米のギフト」はいかがですか□■□■□

ご飯は毎日食べるもの「お米ギフト」お勧めです！有機栽培米・特別栽培米・特選コシヒカリ etc.各組織又は山形おきたま産直センターにお気軽にお問合せ下さい。

～2012 年産米の放射性セシウム検査報告～

今年も昨年同様、生産者全員のお米を検査する予定です。
10 月末現在までに 100 名分の検査が終了し結果は全て不検出でした。
皆さんに安心して召し上がっていただくために検査を継続していきます。

2012 年産 新米アンケート実施

2012 年 10 月、11 月お届けの産直米と一緒にアンケートハガキが入ります。
アンケートにお答え頂き、必要事項をご記入の上最寄りのポストに投函して下さい。

締め切り 2012 年 12 月 5 日到着分まで

ご協力頂いた方の中から抽選で、10 月～新しく生まれ変わった
新おきたま BOX「たまげあちゃんのお台所」(白米 2 kg と山形食材)を 20 名様に
プレゼント致します。

当選された方には、12 月第 4 土曜日発送「たまげあちゃんのお台所」
1 箱をお届け致します。お楽しみに！

参考までに・・・

右の写真は 10 月にお届けした
「たまげあちゃんのお台所」です。
テーマは山形の秋の定番「いも煮」



～ラ・フランスとりんごのギフト注文受付開始～

詳細は別紙注文書をご覧ください

おきたまの霜月

- お米 稲刈りもようやく終わりました。山場では雪が降るところも出てきます。農作業は、来年に向けて田んぼの土作りを行います。
- 野菜 大根・白菜・青菜など秋野菜の最盛期を迎えます。
- 果樹 ラ・フランス、ふじりんごの収穫が最盛期を迎えます。

FAX専用連絡用紙

お休みや重量変更などのご連絡は、お届け日の10日前までにお願い致します。
急な変更やお休みのご連絡は、対応出来ない場合がございます。

山形おきたま産直センター行き
～産直米変更連絡用紙～

FAX0238-47-7318

コード NO _____ (※納品請求書の左上コード NO 5ケタの数字)

お名前 _____ 様 FAX 送信日 月 日

電話番号 — —

○お休み連絡 月 日お届け分

月から～ 月まで

○変更連絡 月 日お届け分の変更

〈変更の内容〉

※新婦人のお客様は各支部ご担当者様にご連絡下さい。