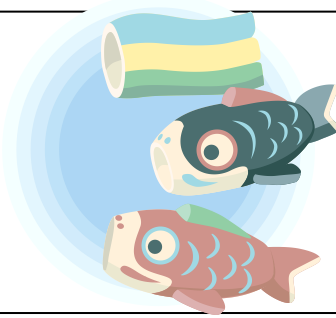


# 産地 直送便



発行（農）山形おきたま  
産直センター  
山形県南陽市漆山 1068  
TEL 0238 (47) 7338  
<http://www.okitama.net/>  
2012.5.1 発行  
責任者 星 隆之

## お米の保管と管理 『お米は生鮮食品です』

梅雨の時期から夏場にかけて、高温多湿、朝晩の温度差などお米にとって厳しい環境となります。

保管場所について

直射日光の当たらない、風通しの良い所に保管して下さい。

冷蔵庫に入るようでしたら、密閉容器に入れて冷蔵庫で保管して下さい。

日差しは苦手、湿気も苦手...お米は案外デリケートなのです。

なぜ？ 長時間直射日光が当たると乾燥してお米にひびが入り割れてしまいます。

お米の管理について

お米を入れる前にお米入れをきれいに掃除して下さい。

米糠が残らないよう清潔な乾いた布でキレイに拭いて下さい。

なぜ？ 隅に残った米糠などは虫がよってくる原因となります。

お米を美味しく召し上がって頂くために保管と管理は重要です。

### 東日本大震災復興支援のご報告

東日本大震災復興支援の取り組みにご理解、ご賛同を頂きありがとうございました。  
皆様よりたくさんのお気持ちがお寄せされました。

□数 403 □ 総額¥403,000 (4月10日付分まで)

お寄せ頂いた義援金と同額を当方が負担し、応援米をお届け致しました。

4月28日に、女川町総合運動公園仮設住宅を会場に行われたイベントで、被災された方々に配布させて頂きました。

第2弾として、4月11日付以降にお寄せ頂いた義援金についても、応援米の取り組みとして引き続き行っていきます。ありがとうございました。

おきたま BOX、ふるさと便ご利用のお客様へ

**6月のお届けは第4日曜日6月24日**(予定)しております。

毎年、ご好評を頂いている「山形特産さくらんぼ」が入ります。

旬の食べ頃さくらんぼをお届けするために

**第3週お届けのお客様についても**

**6月のみ第4日曜日のお届けを予定しております。**

ご確認の上、ご了承の程よろしくお願い申し上げます。

尚、今後の天候や生育状況によりお届け日がかわる場合がございます。



## おきたまの皐月

- 米 土づくり… 4月下旬～5月にかけて堆肥やほかし肥料（有機物を発酵させた肥料）を田圃に散布します。土壌微生物を増やし、稲が元気になるような「土づくり」を行います。
- 田植え … 今年も昨年同様、雪どけが遅く例年より少し遅れて5月中下旬頃から田植えが始まりそうです。
- 除草 有機栽培での一番の苦労は除草です。除草は主に米糠や紙マルチを使用します。有機栽培では、農薬や除草剤を一切使用しないため、草は最も手強い敵となります。今年は、ホバークラフトを使った新しい除草にチャレンジする予定です。

野菜 南陽特産のおかひじきなど春野菜の出荷が始まります。



## FAX専用連絡用紙

山形おきたま産直センター行き → FAX0238-47-7318  
～産直米変更連絡用紙～ ※お届け日の10日前までにご連絡下さい。

コード NO \_\_\_\_\_ (※納品請求書の左上コード NO 5桁の数字)

お名前 \_\_\_\_\_ 様      FAX 送信日 \_\_\_\_\_ 月 \_\_\_\_\_ 日

電話番号 \_\_\_\_\_ - \_\_\_\_\_ - \_\_\_\_\_

✽ お休み連絡 \_\_\_\_\_ 月 \_\_\_\_\_ 日お届け分お休み

\_\_\_\_\_ 月～ \_\_\_\_\_ 月お届け分をお休み

✽ 変更連絡 \_\_\_\_\_ 月 \_\_\_\_\_ 日お届け分の

重量変更 / 種類変更 / お届け先変更 / その他 など  
〈変更の内容〉

※新婦人のお客様は各支部ご担当者様にご連絡下さい。