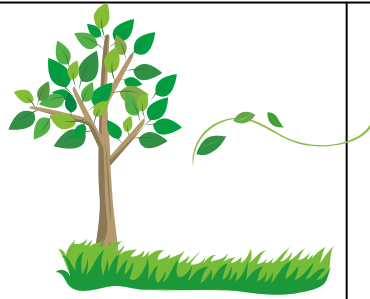


# 産地直送便



発行（農）山形おきたま  
産直センター  
山形県南陽市漆山 1068  
TEL 0238 (47) 7338  
<http://www.okitama.net/>  
2011.5.1 発行  
責任者 星 隆之

## お米の保管と管理

< お米は生鮮食品です >

梅雨の時期から夏場にかけて、保管と管理が重要になります。

保管場所 直射日光の当たらない所 風通しの良い場所  
冷蔵庫(密閉容器に入れて下さい)

梅雨の時期は、高温多湿とお米には厳しい環境です。

管 理 お米を袋から出して清潔な米びつや容器に入れましょう  
米びつはこまめに掃除しましょう  
お米の継ぎ足しはやめましょう  
1ヶ月程で食べきりましょう

米びつの隅に残った米糠などは、虫がよってくる原因となります。

お米を美味しく頂くには、保管と管理も重要です。早めに食べきりましょう。



「山形特産さくらんぼ」の  
注文受付開始  
同封の注文書をご覧ください。



重要なお知らせ おきたま BOX・ふるさと便ご利用のお客様へ

いつもご利用ありがとうございます。  
6月のお届け日についてご連絡致します。  
6月は、『山形特産さくらんぼ』が入ります。  
収穫・食べ頃時期の都合により、

第3週お届けのお客様も全て**第4日曜 6月26日**での  
お届けとなります。旬の『さくらんぼ』をお届けするために、  
ご了承の程、よろしくお願い申し上げます。



# おきたまの皐月

- 米 土づくり... 4月下旬～5月にかけて堆肥やばかし肥料（有機物を発酵させた肥料）を田圃に散布します。土壌微生物を増やし、稲が元気になるような「土づくり」を行います。
- 田植え ...代掻きが終わって田に水が張られます。例年ですと田植えは、5月中旬頃から一斉に始まりますが、今年は雪どけが遅かったため少し遅い始まりとなりそうです。
- 有機栽培の場合、除草は主に米糠や紙マルチを使用します。紙マルチ専用の田植え機で、紙を敷きながら苗を植えていきます。いずれ紙は、溶けてなくなります。
- 果物 この時期は、受粉作業、摘花、摘果作業など収穫を左右するスタートラインの時期です。
- 野菜 5月上旬頃から、南陽特産のおかひじきなど春野菜の出荷が始まります。

## FAX専用連絡用紙

山形おきたま産直センター行き

FAX0238-47-7318

～産直米変更連絡用紙～

お届け日の10日前までにご連絡下さい。

コードNO (納品請求書の左上コードNO 5桁の数字)

お名前 様 FAX送信日 月 日

電話番号 - -

お休み連絡 月 日お届け分(のみ・から～)

変更連絡 月 日お届け分(のみ・から～)

変更の内容

新婦人のお客様は各支部ご担当者様にご連絡下さい。