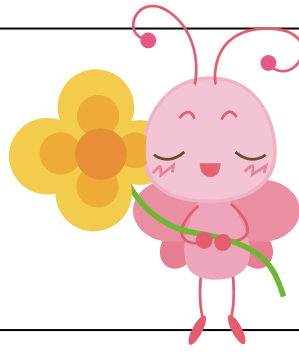


産地直送便



発行(農)山形おきたま
産直センター
山形県南陽市漆山 1068
TEL 0238 (47) 7338
<http://www.okitama.net/>
2011.4.1 発行
責任者 星 隆之

東日本大震災で被害にあわれた皆様に、お見舞い申し上げます。

～お詫び～

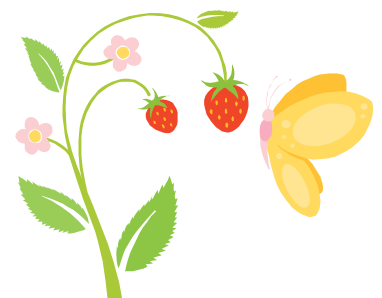
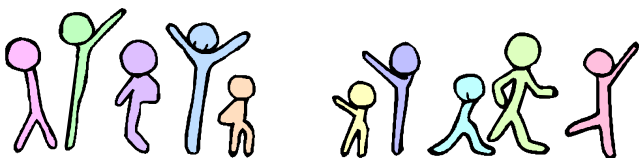
3月11日に発生した東日本大震災により、運送業者、交通機関の全面停止、高速道路が通行止めとなるなど、数日間にわたり流通が停止する不測の事態となりました。産直米のお届けについて、12日以降のお届けが大幅に遅れる事となり、皆様に大変ご迷惑をおかけしました事、お詫び申し上げます。

～御 礼～

ご心配を頂きお電話やFAXを下さいました皆様に深くお礼申し上げます。当センター事務所は、今まで経験した事のない強く長い横揺れに職員全員が外に非難し、揺れる事務所や車を心配しながら見つめるばかりでした。古いプレハブの建物ながら、数分間にわたる横揺れに耐える事が出来ました。停電のため精米作業等が出来ない状況となりましたが、精米施設、お米の倉庫ともに大きな被害はありませんでした。組合員、職員ともに元気にしております。今後ともお客様に美味しい山形置賜のお米をお届けする事が出来ます。遅延に伴い、対応にあたって下さいました各組織ご担当者様に心より感謝申し上げます。ありがとうございました。

山形おきたま産直センターでは、農民連を通じ白米300kg、平飼卵1720個、椎茸200パック、ほうれん草186kgなど取り急ぎ被災地に支援品をおくりました。現在も義援金に取り組んでおります。

山形県内各地で、被災者の方の受け入れを行っております。被害にあわれた皆さんが元気な笑顔を取り戻せるよう、今後とも被災地の復興に向けて支援、応援をしていきます。



おきたまの卯月

- 米** 侵種・芽だし 乾燥した種籾を水に浸す事によって、水分を含ませ発芽させる準備をします。種まきの直前に温度を加えて発芽させます。
- 苗代 4月中旬頃から、育苗箱に種まきをして育苗を行います。健康な苗をそだてるために、薄蒔きにします。
- 堆肥散布 4月下旬頃から、有機質肥料など(堆肥やぼかし肥料)を田んぼに散布し土作りを行います。
- 果物** 4月下旬頃から、さくらんぼ、西洋梨、りんごの順に次々と花が咲き実を結んでいきます。

FAX専用連絡用紙

山形おきたま産直センター行き
～産直米変更連絡用紙～

FAX 0238-47-7318

お届け日の10日前までにご連絡下さい。
急な変更は対応できない場合がございます。予めご了承の程よろしくお願い申し上げます。

コードNO _____ (納品請求書の左上コードNO 5 の数字)

お名前 _____ 様 FAX送信日 _____ 月 _____ 日

電話番号 _____ - _____ - _____

お休み連絡 _____ 月 _____ 日お届け分(のみ・から～)

変更連絡 _____ 月 _____ 日お届け分(のみ・から～)

変更の内容

新婦人のお客様は各支部ご担当者様にご連絡下さい。