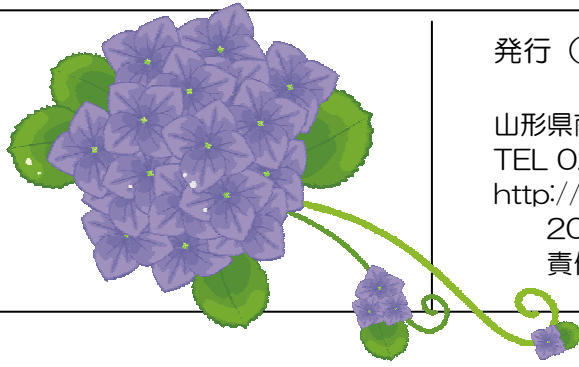


産地直送便



発行（農）山形おきたま
産直センター
山形県南陽市漆山 1068
TEL 0238 (47) 7338
<http://www.okitama.net/>
2010.6.1 発行
責任者 星 隆之

きれいな水と肥えた土が生き物のすみやすい環境を生み、自然にやさしいより良い環境の中で置賜のお米をつくるために今年も『**田んぼの生きもの調査**』を実施致します。

～田んぼの生きもの調査日程～

2010年6月8日 9:00～15:00

『第1回田んぼの生きもの調査』【内容】農業技術中心の調査

2010年7月3日 10:00～15:00

『第2回田んぼの生きもの調査』【内容】親子で楽しめる生きもの調査（簡単な昼食付き）

2010年8月20日 9:00～15:00

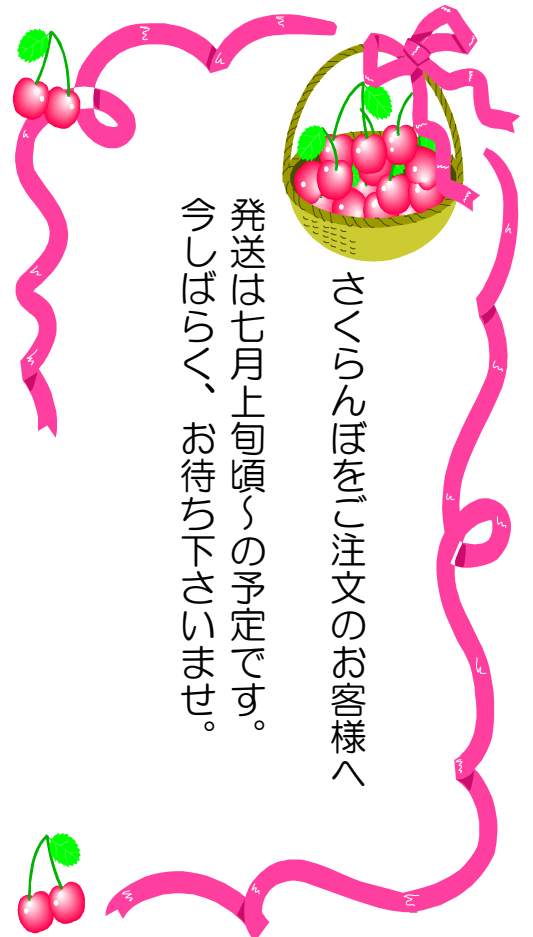
『第3回田んぼの生きもの調査』【内容】農業技術（益虫・害虫）中心の調査

おきたまの米無月

米 田植え・・・有機栽培米、特別栽培米は、丈夫で大きな苗に育ててから田植えを行うため、慣行栽培（普通栽培）より1週間程度遅く5月下旬～6月上旬に田植えを行います。
除草・・・有機栽培で一番大変なのはなんと言っても除草です。
米糠散布と深水を駆使した除草や、再生紙をしいてその上に田植えをする紙マルチなどで草に対抗します。

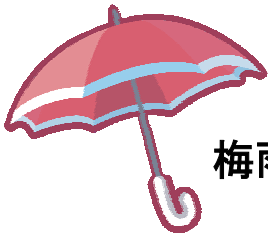
果物 6月は山形特産のさくらんぼの季節です。
6月下旬～7月上旬まで収穫・出荷されます。

野菜 きゅうり・おかひじきなどの野菜が引き続き収穫、出荷され夏野菜のトマト・つるむらさきなどの収穫・出荷が始まります。
6月の『おきたまBOX』にさくらんぼや、旬の野菜がたくさん入ります。



発送は七月上旬頃の予定です。
今しばらく、お待ち下さいませ。

さくらんぼをご注文のお客様へ



梅雨の時期～夏にかけて「お米の保管・管理」が重要です

《直射日光の当たらない所》《風通しの良い場所》に保管して下さい。

少量の場合は、密閉出来る容器に入れて冷蔵庫に保管して下さい。

★梅雨の時期は、高温多湿とお米には厳しい環境となります。

★カビなどの発生に注意しましょう。

《お米の継ぎ足し×》はやめましょう。

新しいお米を米びつ等にあける際は、

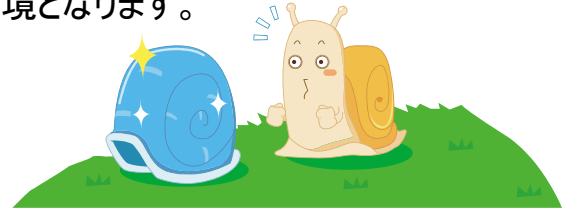
掃除して清潔にしてからお米を入れて下さい。

★米びつの隅に残った米糠などは、虫がよってくる原因となります。

《お米は生鮮食品》です。この時期は、特に保管管理に気をつけて下さい。

また、早めに食べきることをおすすめ致します。

虫よけ対策に「鷹の爪」をご利用下さい。



FAX専用連絡用紙

山形おきたま産直センター行き
～産直米変更連絡用紙～

FAX0238-47-7318

★お届け日の10日前までにご連絡下さい。

コードNO _____ (※納品請求書の左上コードNO 5ケタの数字)

お名前 _____ 様 FAX送信日 月 日

電話番号 - -

★お休み連絡★ 月 日お届け分(のみ・から～)

☆変更連絡☆ 月 日お届け分(のみ・から～)

〈変更の内容〉

※新婦人のお客様は各支部ご担当者様にご連絡下さい。