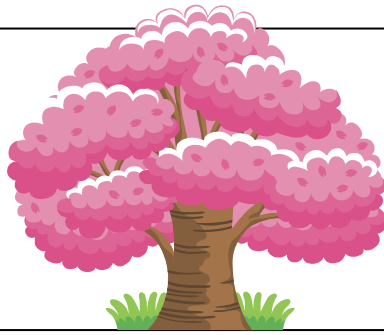


# 産地直送便



発行（農）山形おきたま  
産直センター  
山形県南陽市漆山 1068  
TEL 0238 (47) 7338  
<http://www.okitama.net/>  
2010.4.1 発行  
責任者 星 隆之

## 生産行程管理者講習

去る3月17日(水)生産行程管理者講習会と第1回稲作講座を行いました。

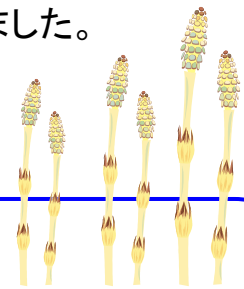
午前の生産行程管理者講習は、有機栽培を行う生産者が必ず受講しなければならないものです。

講習会では、JAS法(有機農産物の日本農林規格)と有機栽培の認定の基準等を学びました。生産者からは質問等が多く出され今年の栽培にかける意気込みを感じました。



午後からは、稲作技術の勉強会ということで、有機栽培では有名な稲葉先生(NPO 法人民間稲作研究所)を講師に行いました。

講習会では、スライド等の映像を駆使し環境にやさしい稲作技術を学びました。参加者からは、作業上の疑問点や悩み等が数多く出され4時間半の講習があつという間に終了しました。



### おきたまの卯月

**米** 侵種・芽だし…乾燥した種籾を水に浸す事によって、水分を含ませ発芽させる準備をします。種まきの直前に温度を加えて発芽させます。

**苗** 代…4月中旬頃から、育苗箱に種まきをして育苗を行います。健康な苗をそだてるために、薄蒔きにします。

**堆肥散布**…4月下旬頃から、有機質肥料など(堆肥やぼかし肥料)を田んぼに散布し土作りを行います。

**野菜** ビニールハウス内に堆肥やぼかし肥料を散布、耕耘(こううん)して土作りを行います。下旬頃から育苗したキュウリ・トマト・ピーマンなどの苗を畑に植え替えます。

**果物** 4月下旬頃から、さくらんぼ・西洋梨・りんごの順に次々と花が咲き実を結んでいきます。

# お米のギフト承ります

- ◇◇◇新入学のお祝いに…
- ◆◆◆引越しのご挨拶に…
- ◇◇◇一人暮らしをはじめる方に…

- ☆お米の種類
  - 有機栽培米
  - 特別栽培米
  - 特栽培コシヒカリ
- ☆お届けキログラム
  - 2kg 袋
  - 5kg 袋
- ☆短冊のし ご用意しております



～お問合せは、おきたま産直センターまで～

## FAX専用連絡用紙

山形おきたま産直センター行き  
～産直米変更連絡用紙～

FAX0238-47-7318

★お届け日の10日前までにご連絡下さい。

コードNO \_\_\_\_\_ (※納品請求書の左上コードNO 5ケタの数字)

お名前 \_\_\_\_\_ 様      FAX送信日      月      日

電話番号      -      -      \_\_\_\_\_

★お休み連絡★      月      日お届け分(のみ・から～)

☆変更連絡☆      月      日お届け分(のみ・から～)  
〈変更の内容〉

※新婦人のお客様は各支部ご担当者様にご連絡下さい。